

ワイヤレス Dongle ユーザー マニュアル

DHI-PKP-WP0B



本製品は、WiFi5GHz 帯利用のため、電波法により屋外での使用が禁止されています。室内にて、本製品をご使用になれます。また、本製品は、日本国内でのみ使用できます。

本製品は、すべての USB 機器の動作を保証するものではありません。お手持ちの USB 機器が動作しないことによる返品に関しましては、お買い求めの販売店にお問い合わせください。

ご使用になる前に、必ずこのマニュアルをお読みください。お読みになった後は、大切に保管してください。

【はじめに】

本製品は、既存の PC を、DAHUA デジタルホワイトボードとの直接ケーブル接続なしに使えるようにするもので、以下のような特徴があります。

DAHUA デジタルホワイトボードの USB ポートにワイヤレス dongle をペアリングし、ワイヤレス dongle のドライバをインストール済みの PC からデジタルホワイトボードへワイヤレス使用することを可能になります。

- ・ PC への直接の USB 配線が不要となり、作業スペースの確保とクリーンアップ化を実現します。

【パッケージの内容】

パッケージには以下のものが梱包されています。万が一不足しているものがありましたら、お買い求めの販売店にご連絡ください。

- ・ワイヤレス dongle 1本

【動作環境】

本製品を使用するコンピュータは、以下の条件を満たす必要があります。

- ・ USB 2.0 を搭載していること。
- ・ システムドライブに、12MB 以上の空き領域があること。

※ 室内にて、DAHUA デジタルホワイトボードと PC に同じインターネットを接続した状態でのみ、本製品をご使用になれます。また、本製品は、日本国内でのみ使用できます。

【使い方】

「お使いになる前に」

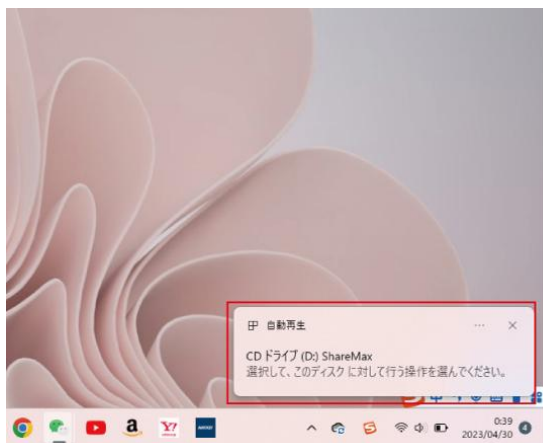
初回接続時には、ワイヤレスドングルのドライバをインストールする必要があります。インストールには時間かかることがあります。インストールに失敗した場合は、手動でドライバをダウンロードし、再試行してください。

【ドライバをインストール方法（初回のみ）】

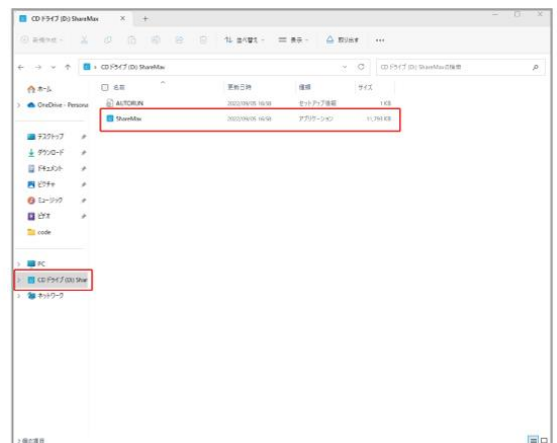
インストールを開始する前に、以下の点をご確認ください。ご使用の環境が、動作環境を満たしていることを確認してください。

- ・ドライバインストールは、コンピュータの管理者アカウントで実行してください。制限付アカウントではインストールできません。
- ・PC にドングルを接続してください。また、インストール途中はドングルを切断しないでください。

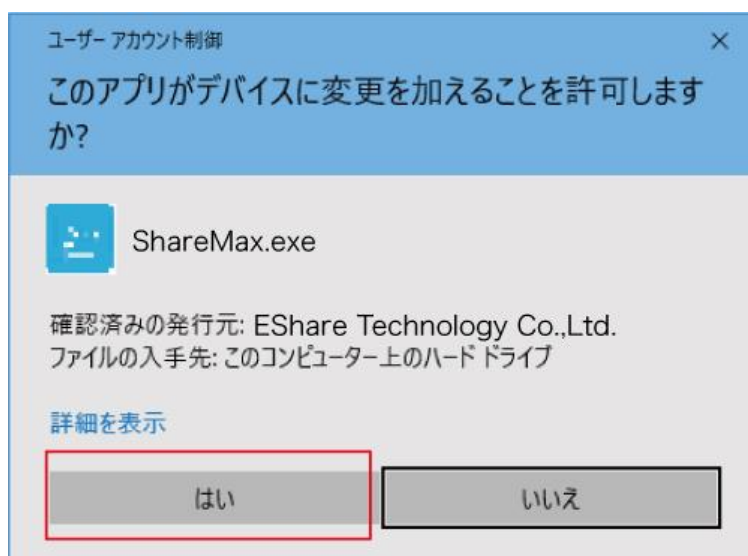
STEP 01: CD ドライブ (D:) ShareMax をクリックしてインストールを開始します。



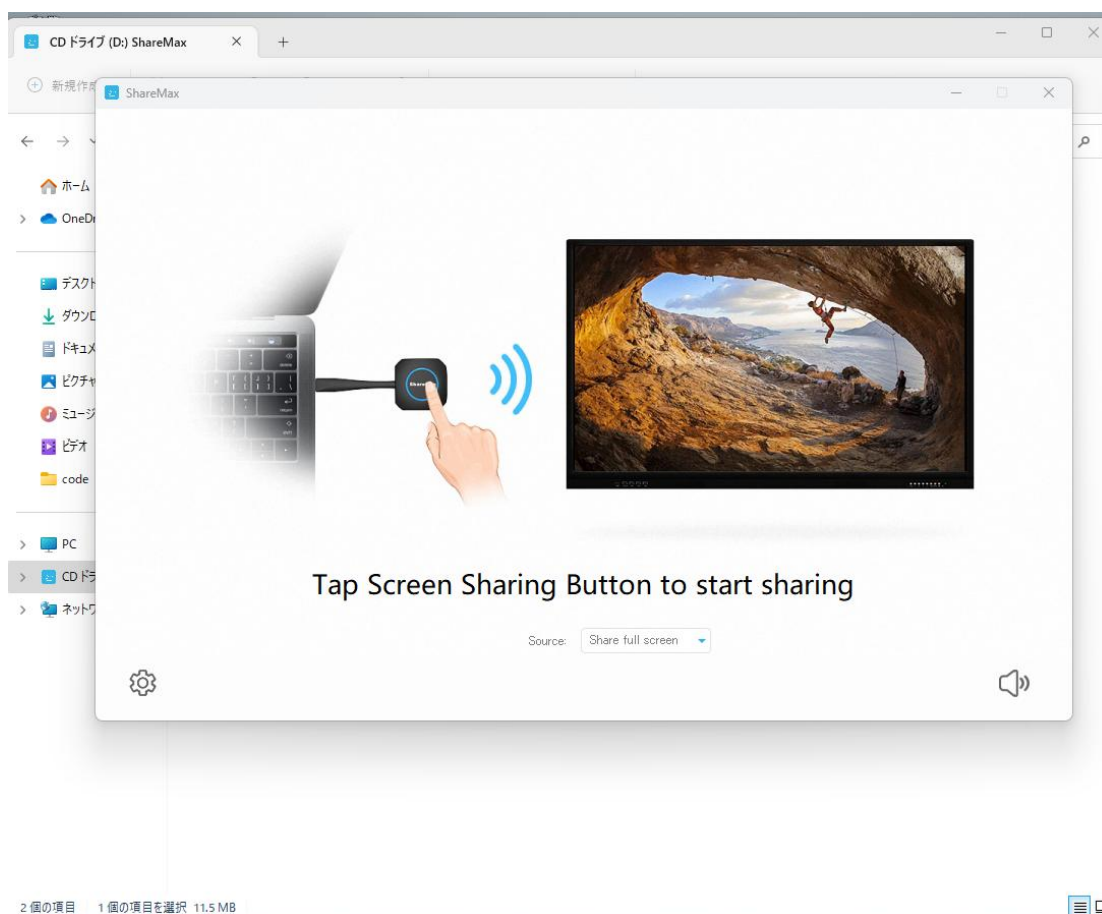
or



STEP 02: インストールします。



STEP 03: インストール完了します。



【接続方法】

STEP01:

ワイヤレス dongle とデジタルホワイトボードをペアリングします。



① デジタルホワイトボードのフロントパネルにある USB ポートに、ワイヤレス dongle を差し込みます。ワイヤレス dongle がホワイトボードとのペアリングを開始します。

- dongle を長期間ご使用されない場合は再度ペアリングをお願い致します。
- 複数の dongle は 1 台の端末に同時にご使用できません。同時ではなく、個別に接続する際はどの dongle でも使用できます。

- dongle が複数ある場合は、混乱避ける為に、毎回ペアリングが必要です。

② ペアリングに成功したことを示すポップアップが表示されるまで待ちます。

③ OK をタッチします。

STEP02:

ペアリング成功後にデジタルホワイトボードからワイヤレス dongle を抜き出します。

STEP03:

コンピュータの内容をデジタルホワイトボードに映し出します。



- ① ワイヤレス dongle をコンピューターの USB ポートに差込んで接続します。
- ② ワイヤレス dongle のボタンを押すと、コンピューターの内容がホワイトボードに映し出されます。もう一回押すと接続終了です。

【仕様】

ハードウェア	
入力解像度	1920×1200
出力解像度	1920×1080
ポート	1×USB 2.0
入力電圧	5 VDC
消費電力	2.5 W
システム構成	
伝送遅延	< 120 m/s
オペレーティング・システム	Windows 7, Windows 8, and Windows 10; Mac OS X 10.6, Mac OS X 10.7 and later
暗号化	CCMP
認証プロトコル	WPA2-PSK
無線伝送 プロトコル	IEEE 802.11 a/g/n
ワイヤレス データ レート	54 Mbps
フレームレート	Windows: 1920×1080@25 fps/1366×768@25 fps IOS: 1920×1080@30 fps/1366×768@30 fps
構造	
重さ	63.3 g (0.14 lb)
寸法	61 mm×156 mm×17 mm (2.40"×6.14"×0.67")
使用環境	
動作温度	5 °C to 40 °C (41 °F to +104 °F)
動作湿度	0%–80%
伝送距離	ワイヤレス dongle とホストの間の距離 最大 15 m
周波数帯域	2.4 GHz and 5 GHz

【注意】

・本製品は精密機器です。 落としたり、強い衝撃を与えたり、振動の激しい場所に置いたりしないで下さい。故障の原因となります。

【禁止】

- ・分解、改造はしないでください。故障の原因となります。
- ・水気の多い場所での使用、保管は行わないでください。本製品内部に液体がはいると、故障の原因となります。
- ・本製品は、一般的電器機器に使用されることを意図して設計されております。故障や誤動作が、人命を脅かしたり、人体に危害を及ぼす恐れのある特別な品質、信頼性を要求される装置（航空宇宙機器、原子力制御システム、交通機器、輸送機器、産業ロボット、燃焼機器、各種安全装置、生命維持装置等）には、使用しないで下さい。

【免責事項】

- ・本製品に付属のソフトウェアを使用したことによって生じた金銭上の損害、逸失利益、および第三者からのいかなる請求等につきましても、当社は一切その責任を負いません。
- ・このソフトウェアは、指定された装置以外には使用できません。
- ・このソフトウェアの仕様は、改良のため予告なく変更することがあります。
- ・使用上の誤り、他の機器から受けた障害または不当な修理や改造による故障および損傷については責を負いかねます。
- ・万一、本製品の製造上の原因による不良がありましたらお取替えいたします。それ以外の責はご容赦ください。

三叶商事株式会社

東京都文京区千駄木4-1-16

アフターサービス: Mail: dahua@mikyo.co.jp Tel: 03-4405-6964

